

ORBITÁLNA TREPAČKA

Táto orbitálna trepačka poskytuje dva režimy práce: kontinuálny alebo časovo limitovaný. Digitálne zobrazenie rýchlosti a času na displeji umožňuje rýchlu a spoľahlivú kontrolu. Táto trepačka umožňuje premiešavanie vzoriek orbitálnym pohybom plošiny z mierneho až do intenzívneho orbitálneho pohybu. Orbitálna trepačka je vhodná pre širokú škálu aplikácií v oblasti molekulárnej biológie a imunológie. K dispozícii sú na výber dve platformy, ktoré sa predávajú samostatne, takže si môžete prispôbiť trepačku podľa vašich požiadaviek.

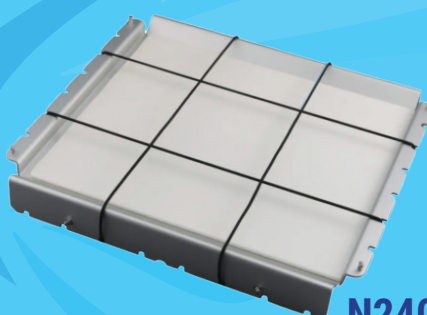
Trepačka N2400-8030 je predávaná bez platformy. Platforma sa objednáva samostatne!

Vlastnosti :

- Možnosť výberu platformy.
- Dva prevádzkové režimy: kontinuálny a časový.
- LC displej zobrazujúci rýchlosť a čas.
- Maximálne zaťaženie do 7,5 kg.
- Malé rozmery.



N2400-8011



N2400-8021

TECHNICKÉ PARAMETRE

Displej zobrazenia rýchlosti a času	LCD
Rozsah kmitov	100 - 500 rpm
Prípustná pracovná teplota okolia	4 – 40 °C
Prípustná pracovná vlhkosť okolia	< 80 %
Prevádzkové režimy	Dva: časovovo limitovaný a kontinuálny
Pohyb plošiny pri trepaní	orbitálny
Maximálne zaťaženie	7,5 kg
RS232-interface	Áno
Priemer orbity	10 mm
Časovač	1 – 1199 minút (19 hodín, 59 minút)
Príkon	30 W
Napájanie	100 – 240 V, 50/60 Hz
Hmotnosť	13,5 kg
Rozmery (š x h x v)	420 x 370 x 100 mm

ORBITÁLNA TREPAČKA

Kat. číslo	Názov
N2400-8030	Orbital Shaker
N2400-8011	Univerzálna platforma s upínacím valcami
N2400-8021	Univerzálna platforma s upínacím trakmi